



**Direction des Déplacements**

**Service SEESRM**

**Contact** Centre Technique Départemental de Crest

**Tél.** : 04 75 85 87 00

**Courriel.** : ctd-crest@ladrome.fr

## ARRETE N° CRE-2022-49-AT

### La Présidente du Conseil départemental de la Drôme,

**Vu** la loi n° 82.213 du 2 mars 1982, relative aux droits et libertés des communes des départements et des régions, modifiée et complétée par la loi n° 82-623 du 22 juillet 1982 et la loi n° 83-8 du 7 janvier 1983 et la loi n° 2004-809 du 13 août 2004 sur les libertés et responsabilités locales,

**Vu** le décret n° 86.475 du 14 mars 1986 relatif à l'exercice du pouvoir de police en matière de circulation routière,

**Vu** le Code de la Route,

**Vu** le Code des Collectivités Territoriales,

**Vu** l'instruction interministérielle sur la signalisation routière (livre 1 - 8ème partie : signalisation temporaire) approuvée par l'arrêté interministériel du 6 novembre 1992 et modifiée par les textes subséquents,

**Vu** les arrêtés en vigueur de la Présidente du Conseil départemental de la Drôme donnant délégation de signature aux Directeur, Directeur Adjoint, Chef du SEESRM, Coordonnateurs de zones, aux Coordonnateurs adjoints et aux responsables des Centres Techniques Départementaux,

**Vu** la demande datée du 16/08/2022 par laquelle la société GIAMATTEO ZI le lac Avenue Marc Seguin, 7000 Privas ,représentée par Samuel STANICKI (Tel : 06 65 32 21 80 - Mail : exploitation.privas@giammatteo-reseaux.fr) sollicite l'autorisation d'effectuer un raccordement électrique suivant la permission de voirie CR227064ACT sur la RD93 du PR 8+186 au PR8+471 sur le territoire de la commune de ALLEX,

**Considérant** qu'il importe d'assurer la sécurité des usagers et riverains de la voie publique ainsi que celle des agents de l'Administration et de l'Entreprise chargée de l'exécution des travaux et de réduire autant que possible les entraves à la circulation provoquées par des travaux,

**Considérant** qu'afin d'entreprendre un raccordement électrique suivant la permission de voirie CR227064ACT sur la route départementale RD93, il y a lieu de réguler la circulation,

Sur la proposition du responsable du Centre Technique Départemental de CREST,

## **ARRETE**

### **ARTICLE 1**

Les travaux susvisés seront exécutés entre le lundi 05 septembre 2022 et le vendredi 16 septembre 2022 sur la RD93 du PR 8+186 au PR8+471 sur le territoire de la commune de ALLEX, hors agglomération.

Le soir, le week-end, les travaux seront interrompus et les voies seront rendues à la circulation.

### **ARTICLE 2**

Pendant la période visée à l'article 1, les travaux seront réalisés de 07h30 à 17h30 et la circulation sera réglementée ainsi :

La circulation sur la RD93 du PR 8+186 au PR8+471 sera réduite à une voie et régulée avec alternat par feux tricolores à cycle fixe pour permettre le déroulement des travaux.

La longueur de l'alternat ne pourra être supérieure à 300 mètres.

Une signalisation temporaire sera mise en place suivant le schéma n° CF 24 (alternat par feux tricolores de chantier) routes bidirectionnelles du guide technique du SETRA annexé au présent arrêté.

Au droit du chantier, la vitesse sera limitée à 50 km/h, le dépassement et le stationnement seront strictement interdits.

Le schéma référencé indique le dispositif le plus contraignant que l'entreprise est autorisée à mettre en place.

La signalisation devra être adaptée aux différentes phases du chantier pour imposer le moins de contraintes possibles aux usagers de la route départementale, dans le respect des règles de la signalisation temporaire.

L'entreprise est tenue d'informer le gestionnaire de la voie de la fin effective des travaux.

### **ARTICLE 3**

Les panneaux prévus par les instructions susvisées seront implantés au droit et de part et d'autre du chantier par les soins de l'entreprise chargée des travaux.

L'entreprise assurera pendant toute la durée du chantier :

- la maintenance 24h/24h de la signalisation et contrôle de son implantation (en cas d'orage, de vent, de vandalisme, ...), le repliement en fin de chantier, l'éventuel repliement le soir, le week-end ou pendant une interruption du chantier
- avant le commencement des travaux, l'entreprise informera le gestionnaire de la voirie de la date d'ouverture du chantier.

### **ARTICLE 4**

M. le Directeur de la Direction des Déplacements de la Drôme,

M. le Commandant du Groupement de Gendarmerie de la Drôme,

sont chargés, chacun en ce qui le concerne, de l'exécution du présent arrêté qui sera publié au recueil des Actes Administratifs.

## **ARTICLE 5**

Ampliation du présent arrêté sera adressée à :

M. le Chef du CTD de Crest,

M. le Chef de CED de Crest,

GIAMATTEO (exploitation.privas@giammatteo-reseaux.fr),

Mme Françoise CHAZAL, Conseillère départementale du canton de LORIOL-SUR-DRÔME,

M. Jacques LADEGAILLERIE, Conseiller départemental du canton de LORIOL-SUR-DRÔME,

Mme/M. le maire de la commune de ALLEX,

M. le Commandant du Groupement de Gendarmerie de la Drôme,

Centre Technique Départemental de Crest,

Département de la Drôme - Recueil des Actes Administratifs - Mme Amina HAEGEL,

Mme Sandrine Marin-Loeuillet, Assistante du Directeur de Cabinet de la Présidente du Conseil Départemental,

Antenne Régionale des Transports Inter-Urbains et Scolaires de la Drôme,

Fait à Crest, le 16/08/2022

La Présidente du Conseil départemental et par délégation,

Le Responsable du Centre Technique Départemental de Crest,

Benoît GACHON

PI

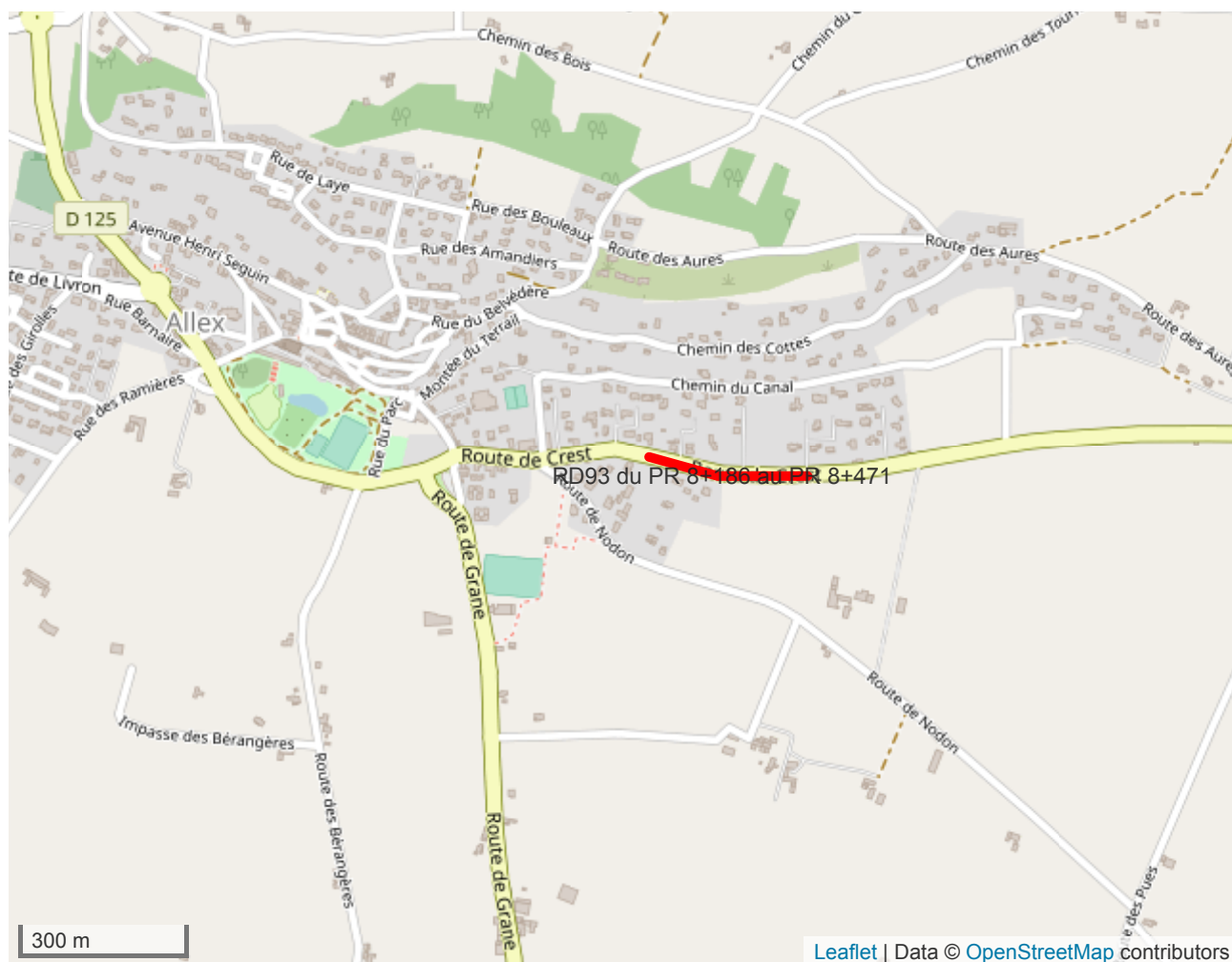
Jérôme PONTON



Liste des pièces jointes :

- Localisation
- CF24 - Alternat par signaux tricolores

## ANNEXE - LOCALISATION

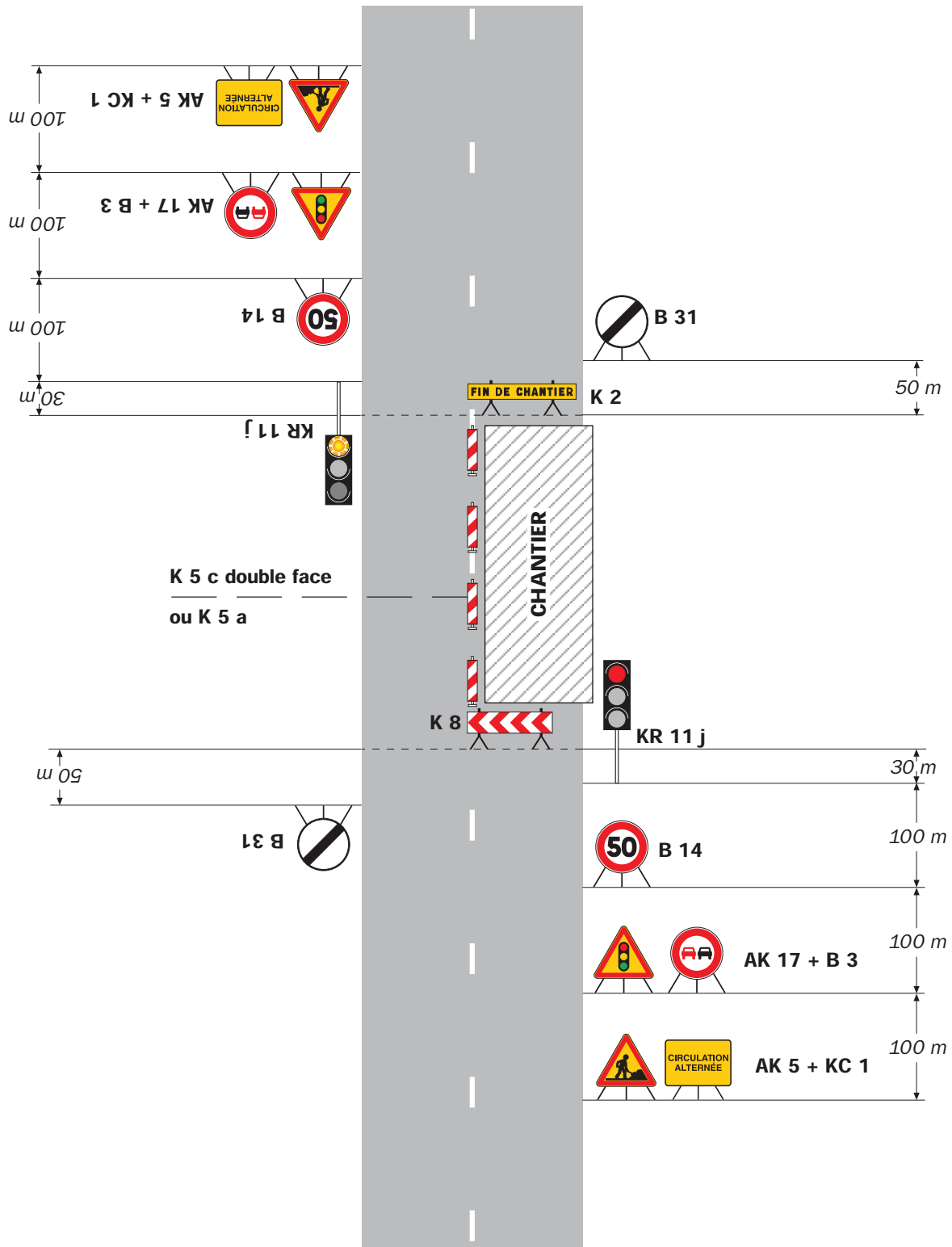


# Chantiers fixes

CF24

Alternat par signaux tricolores

Circulation alternée  
Route à 2 voies



## Remarque(s) :

- Schéma à appliquer notamment lorsque l'alternat doit être maintenu de nuit, en absence de visibilité réciproque.
- Un panneau B 14 de limitation de vitesse à 70 km/h peut éventuellement être intercalé entre les panneaux AK 5 et AK 17.